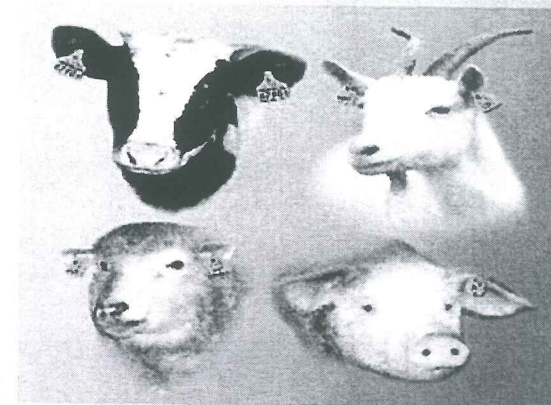


Szanowny Rolniku



Pamiętaj!

Posiadacz zwierzęcia gospodarskiego (bydła, owiec, kóz i świń) obowiązany jest do dokonania spisu zwierząt przebywających w siedzibie stada - co najmniej raz na dwanaście miesięcy, nie później jednak niż w dniu 31 grudnia.

Ustaloną podczas spisu liczbę i numery identyfikacyjne zwierząt posiadacz zwierząt przekazuje Kierownikowi Biura Powiatowego ARiMR w terminie 7 dni od dnia dokonania tego spisu i umieszcza w księgach rejestracji.

Niedopełnienie obowiązku zagrożone jest karą grzywny.